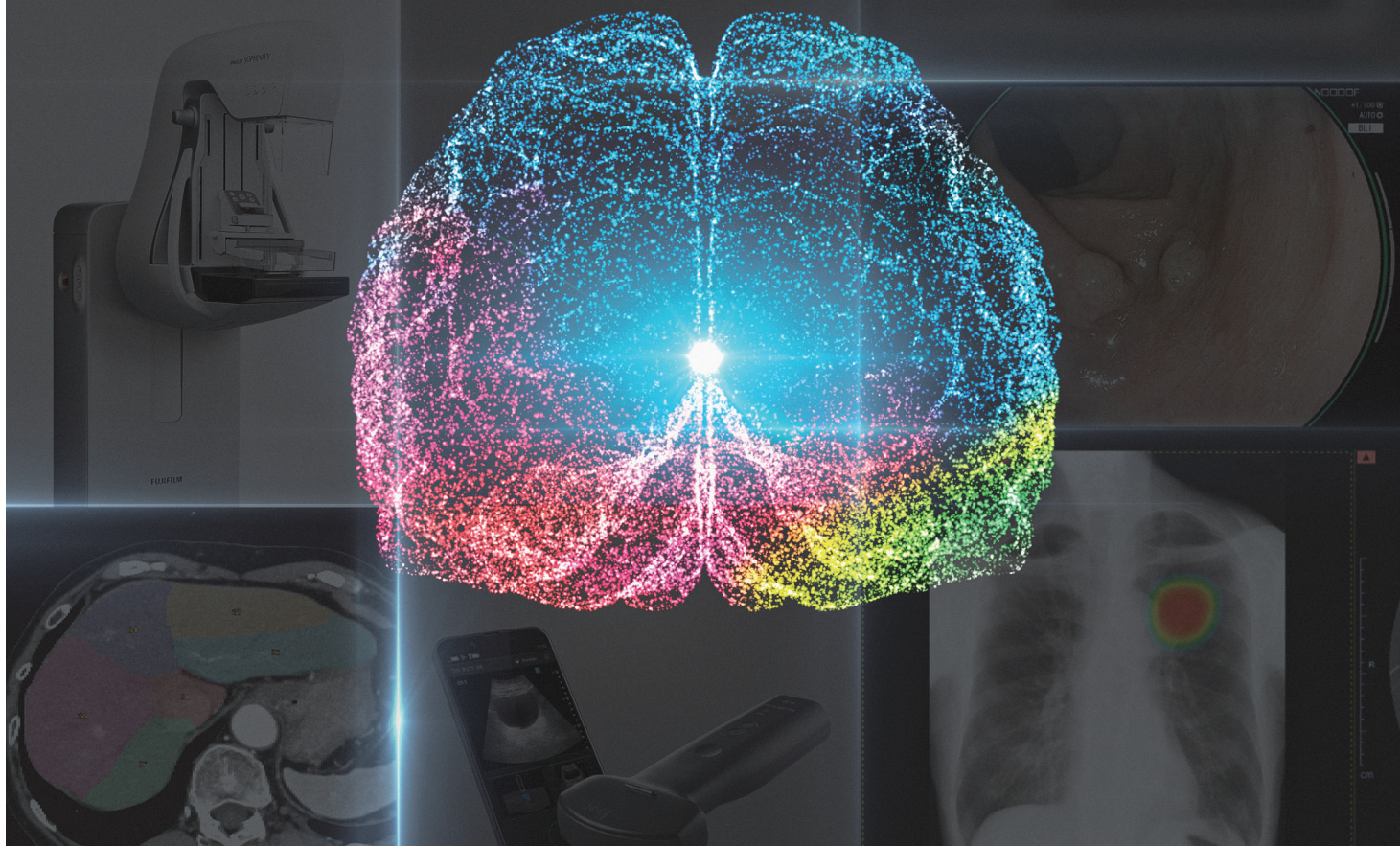


富士フイルム 医療機器展示会



FUJIFILM医療機器展示会 in 山口

2023年7月8日(土) 13:00-18:00

場所

KDDI維新ホール 2階会議室(201/204)

山口県山口市小郡令和1丁目1-1 TEL:083-902-6727

KDDI維新ホール 第1駐車場

山口県山口市小郡令和2329



主催

富士フイルム メディカル株式会社

お問合せ先
山口県山口市小郡栄町5-1
TEL:083-974-4350

富士フイルムヘルスケア株式会社

お問合せ先
山口県山口市小郡高砂町1-8
TEL:050-3188-2340



製品概要は
こちらから

展示製品一覧

放射線

- SYNAPSE SAI viewer (AI技術を用いた画像読影システム)
- CARNACORE (画像診断ワークステーション)
- CXR-AID (AI技術を用いた胸部X線病変検出ソフトウェア)
- CALNEO Beyond (AI技術を用いた撮影×透視システム:PC展示)
- SYNAPSE VINCENT (AI技術を用いた3D画像解析システム)
- SCENARIA/Supria (AI技術を用いたCT装置:PC展示)
- CITA (診療統合支援システム)
- ECHELON/APERTO (AI技術を用いたMRI装置:PC展示)
- 放射線部門システム (RIS/線量管理)
- CUREVISTA (AI技術を用いたデジタルX線TV:PC展示)
- CALNEO CROSS (外科用イメージ)
- ALPHYS (骨密度測定:PC展示)
- CALNEO AQRO/Xair (X線ポータブル)
- AMULET SOPHINITY (AI技術を用いたマンモ装置:PC展示)
- CALNEO Flow/G80 (全脊椎撮影等FPDシステム)
- MAMMARY (マンモ総合画像診断システム)

超音波

- ARIETTAシリーズ (AI技術を用いた超音波装置)
- FC-1x/Sonositeシリーズ
- Iviz air (AI技術を用いたポータブル超音波装置)
- NEXUS (生理・内視鏡情報管理システム)

内視鏡

- ELUXEO (内視鏡システム)
- LASEREO (内視鏡システム)
- CADEYE (AI技術を用いた診断支援システム)
- LCI (特殊光色彩強調機能)

臨床検査

- ドライケムNX700 (生化学分析装置)
- ドライケムIMMUNO AG2 (感染症検査装置)

抗菌用品

- 抗菌剤配合超音波ゼリー
- 持続除菌アルコールクロス・スプレー
- 抗・ウイルスフィルター搭載空気清浄機
- 薬用ハンドジェル
- 抗ウイルス・除菌用紫外線照射装置

サポート

- ASSISTA Management (サービス&サポート)
- NWインフラ (NW環境設計/セキュリティ~ サポート)

FUJIFILMマンモセミナー

14:00-14:30

演題

Breast MRI

~画質向上技術を中心に~

所属

富士フイルムヘルスケア株式会社 放射線診断事業部 京谷 勉輔

15:30-16:00

演題

Breast US

~スクリーニングの負担軽減をサポートする新技術紹介~

所属

富士フイルムヘルスケア株式会社
営業統括部 診断システム営業部 吉野 木綿子